



**КОМИТЕТ ИМУЩЕСТВЕННЫХ ОТНОШЕНИЙ  
АДМИНИСТРАЦИИ ПЕРМСКОГО МУНИЦИПАЛЬНОГО ОКРУГА**

**РЕШЕНИЕ**

о размещении объектов № 104

Пермский край  
Пермский район

20.01.2023

Комитет имущественных отношений администрации Пермского муниципального округа разрешает Открытому акционерному обществу «Межрегиональная распределительная сетевая компания Урала» (ИНН 6671163413, ОГРН 1056604000970, почтовый адрес: 620026, г. Екатеринбург, ул. Мамина Сибиряка, д. 140)

размещение объекта: «строительство участка ВЛ 0,4 кВ от ближайшей опоры ВЛ 0,4 кВ от ТП-6703, установка оборудования учета э/э на опоре ВЛ 0,04 кВ, для электроснабжения индивидуального жилого дома по адресу: Пермский край, д. Большая Мось, ул. Сосновая, 3 (кад. номер зем. участка 59:32:5430001:971)»

на землях муниципальной собственности, неразграниченной собственности.

на срок бессрочно.

Местоположение: Пермский край, Пермский муниципальный округ, д. Большая Мось, ул. Сосновая.

Приложение: схема предполагаемых к использованию земель или земельных участков.

Особые условия использования:

1) При установке опор электросетевого хозяйства учесть параметры ширины проезда улично-дорожной сети, во избежание сужения полосы отвода дороги. Установить опоры на расстоянии не более 2 метров от границ земельного участка.

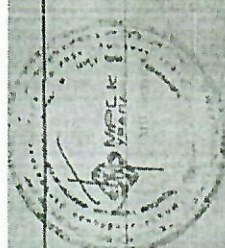
2) При условии получения разрешения на производство земляных работ.

Председатель комитета  
имущественных отношений администрации  
Пермского муниципального округа



Д.В. Ракицкий

(подпись, печать)



**СХЕМА**

**предназначенных к использованию земель или части земельного участка**

Объект: Строительство участка В.Д.0.4 кв от Большой Мось, ул. Сосновая, 3 (кат. номер зем. участка 59.32.5430001.971) Пермский край, Пермский район, д. Большая Мось, ул. Сосновая, 3 (кат. номер зем. участка 59.32.5430001.971) Местоположение: Российская Федерация, Пермский край, Пермский район, д. Большая Мось, ул. Сосновая

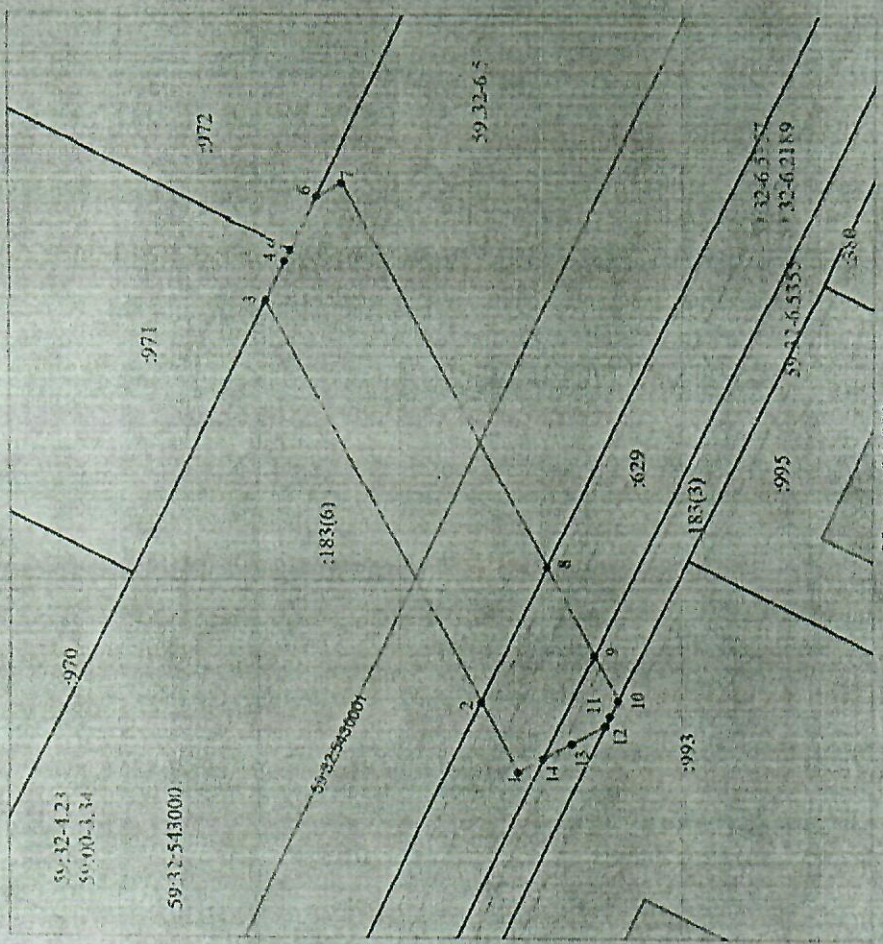
Площадь земель или части земельного участка: 1,69 кв.м.

Категория земель: земли населенных пунктов

Вид разрешенного использования (при наличии): -

Описание характерных точек границ	Координаты, м	
	X	Y
1	2	3
1	509547.64	2237786.64
2	509549.50	2237790.07
3	509560.14	2237809.74
4	509559.23	2237811.61
5	509558.94	2237812.19
6	509557.66	2237814.81
7	509556.42	2237815.48
8	509546.26	2237796.69
9	509543.93	2237792.39
10	509542.74	2237790.19
11	509543.13	2237789.40
12	509543.34	2237788.96
13	509545.00	2237788.06
14	509546.42	2237787.29
Система координат: МСК-59 (зона2)		

Описание границ смежных землепользователей:  
 От т2 до т3, от т6 до т8, от т9 до т10, от т12 до т14 – земельный участок 59.32.5430001:183, расположенный Пермский край, Пермский район  
 От т3 до т5 – земельный участок 59.32.5430001:971, расположенный Российская Федерация, Пермский край, м.р-н Пермский, с.п. Фроловское, д. Большая Мось, ул. Сосновая, 3/у 3  
 От т5 до т6 – земельный участок 59.32.5430001:972, расположенный Российская Федерация, Пермский край, м.р-н Пермский, с.п. Фроловское, д. Большая Мось, ул. Сосновая, 3/у 1  
 От т10 до т12 – земельный участок 59.32.5430001:993, расположенный Российская Федерация, Пермский край, м.р-н Пермский, с.п. Фроловское, д. Большая Мось, ул. Сосновая, 3/у 8а  
 От т14 до т2, от т8 до т9 – земельный участок 59.32.5430001:629, расположенный Пермский край, Пермский район



Масштаб 1:250

Границы кадастрового квартала	59.32.123
Границы смежных земельных участков, учтенных в ЕПРН	59.32.5430001
Границы охранный зоны	59.32.635
Границы объектов влп земельного строения, учтенных в ЕПРН	59.32.637
Границы объектов влп земельного строения, учтенных в ЕПРН	59.32.639
Границы объектов влп земельного строения, учтенных в ЕПРН	59.32.641
Границы объектов влп земельного строения, учтенных в ЕПРН	59.32.643
Границы объектов влп земельного строения, учтенных в ЕПРН	59.32.645
Границы объектов влп земельного строения, учтенных в ЕПРН	59.32.647
Границы объектов влп земельного строения, учтенных в ЕПРН	59.32.649
Границы объектов влп земельного строения, учтенных в ЕПРН	59.32.651
Границы объектов влп земельного строения, учтенных в ЕПРН	59.32.653
Границы объектов влп земельного строения, учтенных в ЕПРН	59.32.655
Границы объектов влп земельного строения, учтенных в ЕПРН	59.32.657
Границы объектов влп земельного строения, учтенных в ЕПРН	59.32.659
Границы объектов влп земельного строения, учтенных в ЕПРН	59.32.661
Границы объектов влп земельного строения, учтенных в ЕПРН	59.32.663
Границы объектов влп земельного строения, учтенных в ЕПРН	59.32.665
Границы объектов влп земельного строения, учтенных в ЕПРН	59.32.667
Границы объектов влп земельного строения, учтенных в ЕПРН	59.32.669
Границы объектов влп земельного строения, учтенных в ЕПРН	59.32.671
Границы объектов влп земельного строения, учтенных в ЕПРН	59.32.673
Границы объектов влп земельного строения, учтенных в ЕПРН	59.32.675
Границы объектов влп земельного строения, учтенных в ЕПРН	59.32.677
Границы объектов влп земельного строения, учтенных в ЕПРН	59.32.679
Границы объектов влп земельного строения, учтенных в ЕПРН	59.32.681
Границы объектов влп земельного строения, учтенных в ЕПРН	59.32.683
Границы объектов влп земельного строения, учтенных в ЕПРН	59.32.685
Границы объектов влп земельного строения, учтенных в ЕПРН	59.32.687
Границы объектов влп земельного строения, учтенных в ЕПРН	59.32.689
Границы объектов влп земельного строения, учтенных в ЕПРН	59.32.691
Границы объектов влп земельного строения, учтенных в ЕПРН	59.32.693
Границы объектов влп земельного строения, учтенных в ЕПРН	59.32.695
Границы объектов влп земельного строения, учтенных в ЕПРН	59.32.697
Границы объектов влп земельного строения, учтенных в ЕПРН	59.32.699
Границы объектов влп земельного строения, учтенных в ЕПРН	59.32.700

Границы кадастрового квартала  
 Номер кадастрового квартала  
 Наименее кадастрового номера земельного участка  
 Общ. значением земельного права: обор. линия, наследов. участка